

# Сигнальный маячок Terminator™ ZE-B

Комплект светодиодного сигнала конца цепи

ИНСТРУКЦИЯ ПО МОНТАЖУ



Ваши специалисты по электрообогреву®

# Сигнальный маячок Terminator™ ZE-B ИНСТРУКЦИЯ ПО МОНТАЖУ

## Получение, хранение и эксплуатация ...

1. Проверьте материалы на наличие повреждений, причиненных во время транспортировки.
2. Сообщите о возможных повреждениях перевозчику для урегулирования.
3. Сверьте входящие в комплект поставки изделия с упаковочным листом, чтобы проверить, все ли изделия требуемого типа вы получили.
4. Храните комплект в сухом месте.

## Состав комплекта ...



Изделие	Количество	Описание
1	1	Сборка Expediter Уплотнитель втулки Втулка Установочное основание с уплотнительным кольцом
2	1	Крышка модуля световых индикаторов
3	1	Направляющая для биндажа
4	1	Биндаж
5	1	Модуль светодиодных индикаторов

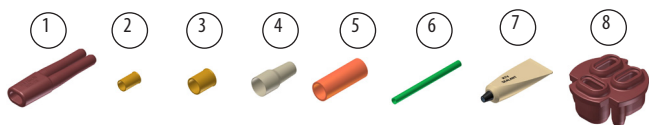
## Заказывать отдельно ...

### Комплекты концевой заделки и подключения SCTK (на один кабель)

SCTK-1 для кабелей BSX, RSX, VSX

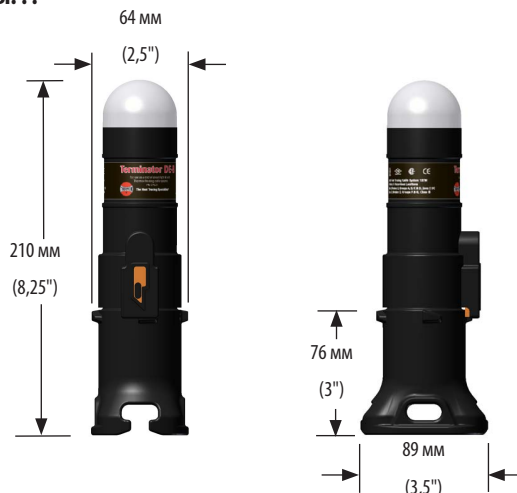
SCTK-2 для кабелей KSX, HTSX

SCTK-3 для кабелей FP, HPT



Изделие	Количество	Описание
1	3	Соединительные гильзы для сращивания
2	2	Малые зажимы
3	1	Большие зажимы
4	2	Изоляторы малых зажимов
5	2	Силиконовые колпачки
6	3	Заземленные рукава (не используются с комплектами ZE-B)
7	1	Трубка RTV
8	1	GRW-G (только FP и HPT)

## Размеры ...



## Меры предосторожности при монтаже ...

- Чтобы уменьшить риск дугобразования и пожара из-за повреждения изделия или неверной установки, используйте средства защиты от замыкания на землю.
- Монтаж должен соответствовать требованиям компании Термон и проводиться в соответствии с действующими государственными или местными нормами и правилами.
- Разрешения на использование изделий и их эксплуатационные характеристики приведены на основе указанных в настоящем документе изделий компании Термон.
- Прежде чем открыть корпус, следует отключить все источники питания.
- Остерегайтесь электростатического разряда. Чистку выполняйте только влажной тканью.
- Перед монтажом и в ходе монтажа концы нагревательного кабеля и изделия, входящие в состав комплекта, должны оставаться сухими.
- Персонал, осуществляющий монтаж данных изделий, несет ответственность за соблюдение всех действующих правил безопасности и охраны здоровья. Во время монтажа персонал должен использовать средства индивидуальной защиты, или СИЗ. По всем вопросам обращайтесь в компанию Термон.

## Сертификаты/разрешения ...

IP66 -60 °C ≤ Ta ≤ +45 °C

Обычные и опасные зоны

IECEx FMG 10.0022X Ex eb mb IIC T6, Ex tb IIIC T85 °C

CE 1725 Ex II 2 GD Ex eb mb IIC T6, Ex tb IIIC T85 °C, FM 10ATEX0058X

Terminator имеет дополнительные разрешения на использование в опасных зонах, в том числе:

- GGTN • Казахстан

## Требуемые инструменты ...

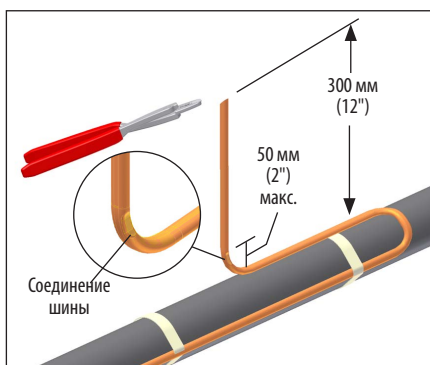


Примечание: Обжимные клещи - Ideal 30-429 или аналог, утвержденный заводом-изготовителем.

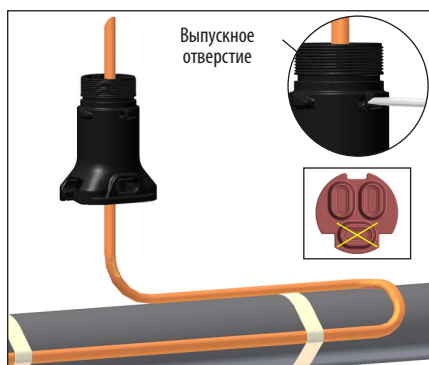


Ваши специалисты по электрообогреву

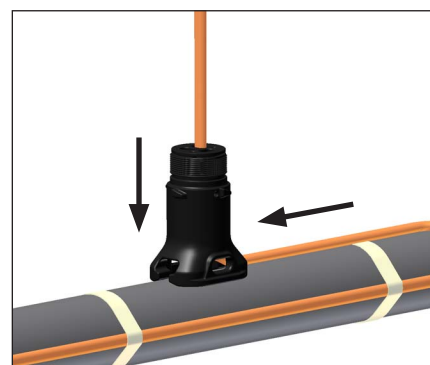
# Сигнальный маячок Terminator™ ZE-B ИНСТРУКЦИЯ ПО МОНТАЖУ



1. Расположите соединение шины (только НРТ и FP) и кабель, как показано на иллюстрации. Обрежьте конец кабеля под углом, чтобы было проще проткнуть втулку. Оставьте дополнительный кабель для расширительной петли.



2. Вставьте кабель в Expediter. В случае установки на трубу с нижней стороны трубы сделайте выпускное отверстие.



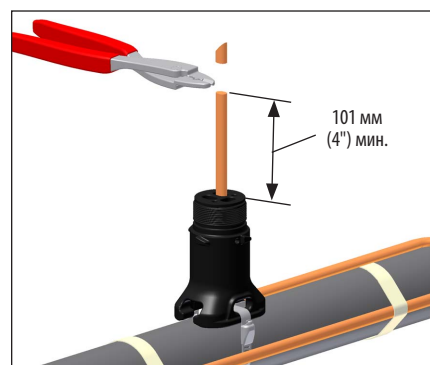
3. Наденьте Expediter на трубу и пропустите кабель через ввод в установочное основание.



4. Вставьте направляющую для бандажа в Expediter и защелкните на месте.



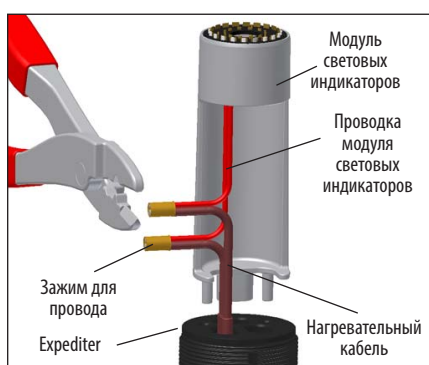
5. Установите Expediter на трубу при помощи труборержателя. Не закрывайте при этом кабель.



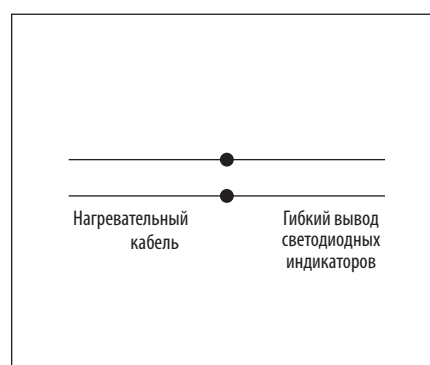
6. Отрежьте конец кабеля.



7. Выполните заделку кабеля при помощи подходящего комплекта концевой заделки SCTK. См. инструкции по монтажу SCTK. Пропустите лишний кабель обратно через Expediter. Удалите гибкий вывод оплетки. Закрепите расширительную петлю кабеля лентой на трубе.



8. Подключите нагревательный кабель к модулю световых индикаторов при помощи малых зажимов. См. описание электропроводки.



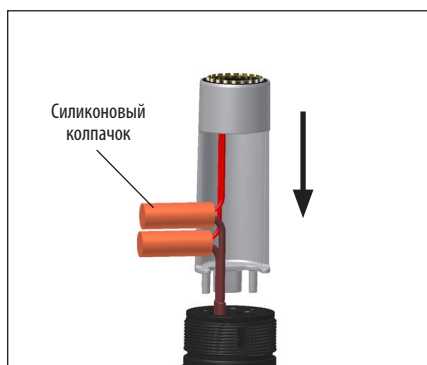
**Описание подключения для светодиодного индикатора**



# Сигнальный маячок Terminator™ ZE-B ИНСТРУКЦИЯ ПО МОНТАЖУ



9. Установите изоляторы зажимов.



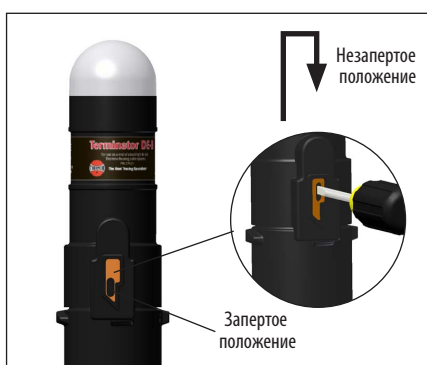
10. Наденьте силиконовые колпачки на изоляторы зажимов. Установите модуль световых индикаторов на Expediter.



11. Уложите обжатые провода внутри снования модуля световых индикаторов. Наденьте крышку модуля световых индикаторов на модуль.



12. Закрепите резьбу. Поверните крышку модуля световых индикаторов по часовой стрелке и надежно затяните колпачок. Убедитесь в том, что фиксирующий механизм находится в запортом положении.



13. Для того чтобы снять колпачок, отключите питание цепи, поднимите фиксирующее устройство и отвинтите колпачок.



ISO 9001  
REGISTERED

**ТЕРМОН . . . Ваши специалисты по электрообогреву\***

www.thermon.com

**Головная организация в Европе**

Voezetweg 25 • PO Box 205  
2640 AE Pijnacker • The Netherlands

Телефон: +31 (0) 15-36 15 370

**Представительство в России и странах СНГ**

000 «Термон Си-Ай-Эс» • 101000, Россия, г. Москва  
Чистопрудный бульвар, д. 17, стр. 1

Бизнес-центр «Бульварное кольцо», 8 этаж

Тел.: +7 (495) 411-7038 • Факс: +7 (495) 411-7038 доб. 221

Эл. почта: moscow@thermon.com

Адрес вашего местного представительства  
компании Термон  
можно узнать на сайте . . .

[www.thermon.com](http://www.thermon.com)